

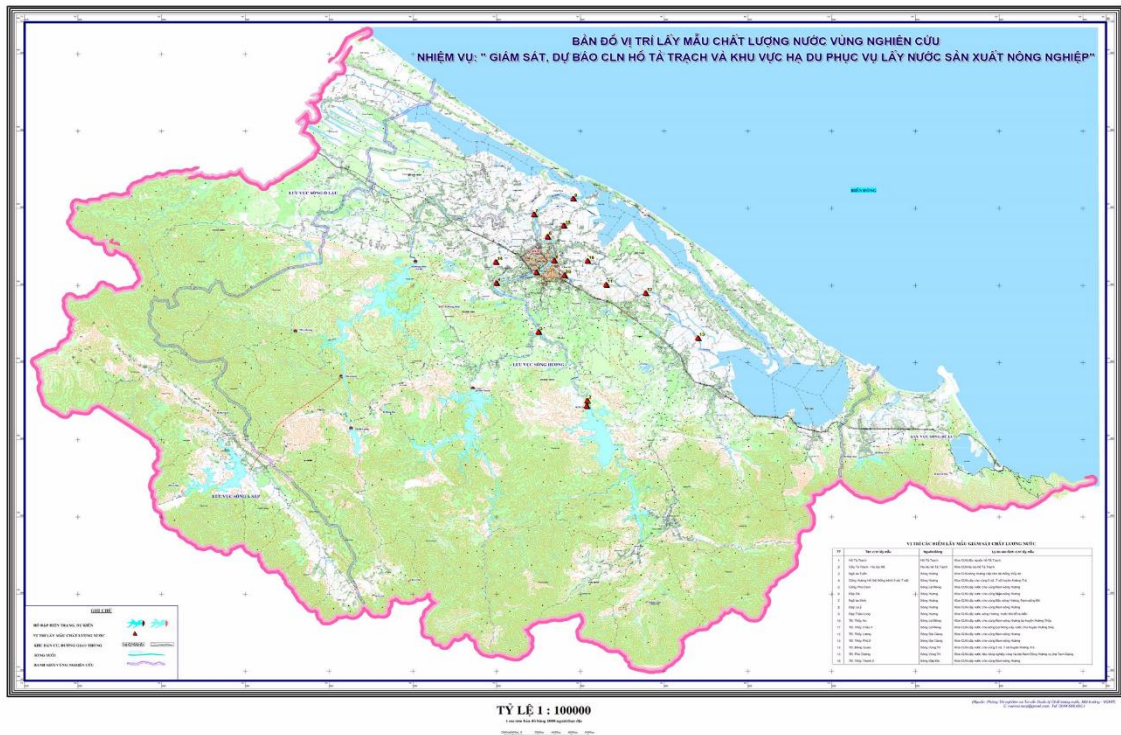
VIỆN KHOA HỌC THỦY LỢI VIỆT NAM
VIỆN KHOA HỌC THỦY LỢI MIỀN TRUNG VÀ TÂY NGUYÊN

Nhiệm vụ “*Giám sát, dự báo chất lượng nước hồ Tả Trạch và khu vực hạ du, phục vụ lấy nước sản xuất nông nghiệp năm 2023*”

BẢN TIN KẾT QUẢ PHÂN TÍCH CHẤT LƯỢNG NƯỚC THÁNG 6

NGÀY LẤY MẪU: 08-09, 22-23 VÀ 29-30 THÁNG 6 NĂM 2023

NGÀY THÔNG TIN KẾT QUẢ PHÂN TÍCH: 06 THÁNG 7 NĂM 2023



Hệ thống thủy lợi Tả Trạch

Đà Nẵng, ngày 06 tháng 7 năm 2023

VIỆN KHOA HỌC THỦY LỢI VIỆT NAM
VIỆN KHOA HỌC THỦY LỢI MIỀN TRUNG VÀ TÂY NGUYÊN

Nhiệm vụ “*Giám sát, dự báo chất lượng nước hồ Tả Trạch và khu vực hạ du, phục vụ lấy nước sản xuất nông nghiệp năm 2023*”

BẢN TIN KẾT QUẢ PHÂN TÍCH CHẤT LƯỢNG NƯỚC THÁNG 6

NGÀY LẤY MẪU: 08-09, 22-23 VÀ 29-30 THÁNG 6 NĂM 2023

NGÀY THÔNG TIN KẾT QUẢ PHÂN TÍCH: 06 THÁNG 7 NĂM 2023

**CƠ QUAN THỰC HIỆN
VIỆN KHOA HỌC THỦY LỢI
MIỀN TRUNG VÀ TÂY NGUYÊN
VIỆN TRƯỞNG**

Hoàng Ngọc Tuấn

Thông tin chung:

Nhiệm vụ Giám sát, dự báo chất lượng nước hồ Tả Trạch và khu vực hạ du, phục vụ lấy nước sản xuất nông nghiệp năm 2023 được Cục Thủy lợi - Bộ Nông nghiệp và Phát triển nông thôn giao Viện Khoa học Thủy lợi miền Trung và Tây Nguyên thực hiện. Năm 2023, có 11 đợt lấy mẫu quan trắc chất lượng nước trong hệ thống với 15 điểm quan trắc và 13 chỉ tiêu phân tích. Trong mỗi đợt lấy mẫu có 01 bản tin kết quả quan trắc chất lượng nước. Các bản tin được đưa lên websites tại địa chỉ www.cviwr.vn và được gửi cho các địa phương vùng dự án.

Bản tin kết quả phân tích chất lượng nước tháng 6 lấy mẫu ngày 08-09,22-23,29-30/06/2023, nội dung gồm: kết quả phân tích các chỉ tiêu; kết quả tính chỉ số WQI và những khuyến cáo về chất lượng nước khi sử dụng phục vụ SXNN.

Đà Nẵng, ngày 06 tháng 7 năm 2023

BẢN TIN VỀ KẾT QUẢ PHÂN TÍCH CHẤT LƯỢNG NƯỚC THÁNG 6

1. **Nhiệm vụ:** Giám sát, dự báo chất lượng nước hồ Tả Trạch và khu vực hạ du, phục vụ lấy nước sản xuất nông nghiệp.

2. **Ngày quan trắc:** 08-09,22-23,29-30/06/2023 3. **Ngày cung cấp thông tin:** 06/7/2023

Mô tả thời tiết lúc lấy mẫu: Trời nắng

4. **Tổng số vị trí các điểm quan trắc:** 15 vị trí

5. **Đơn vị thực hiện:** Viện Khoa học Thủy lợi miền Trung và Tây Nguyên

Người cung cấp thông tin: Viện Khoa học Thủy lợi miền Trung và Tây Nguyên

6. **Đơn vị nhận thông tin:** Cục Thủy lợi - Bộ Nông nghiệp và Phát triển nông thôn

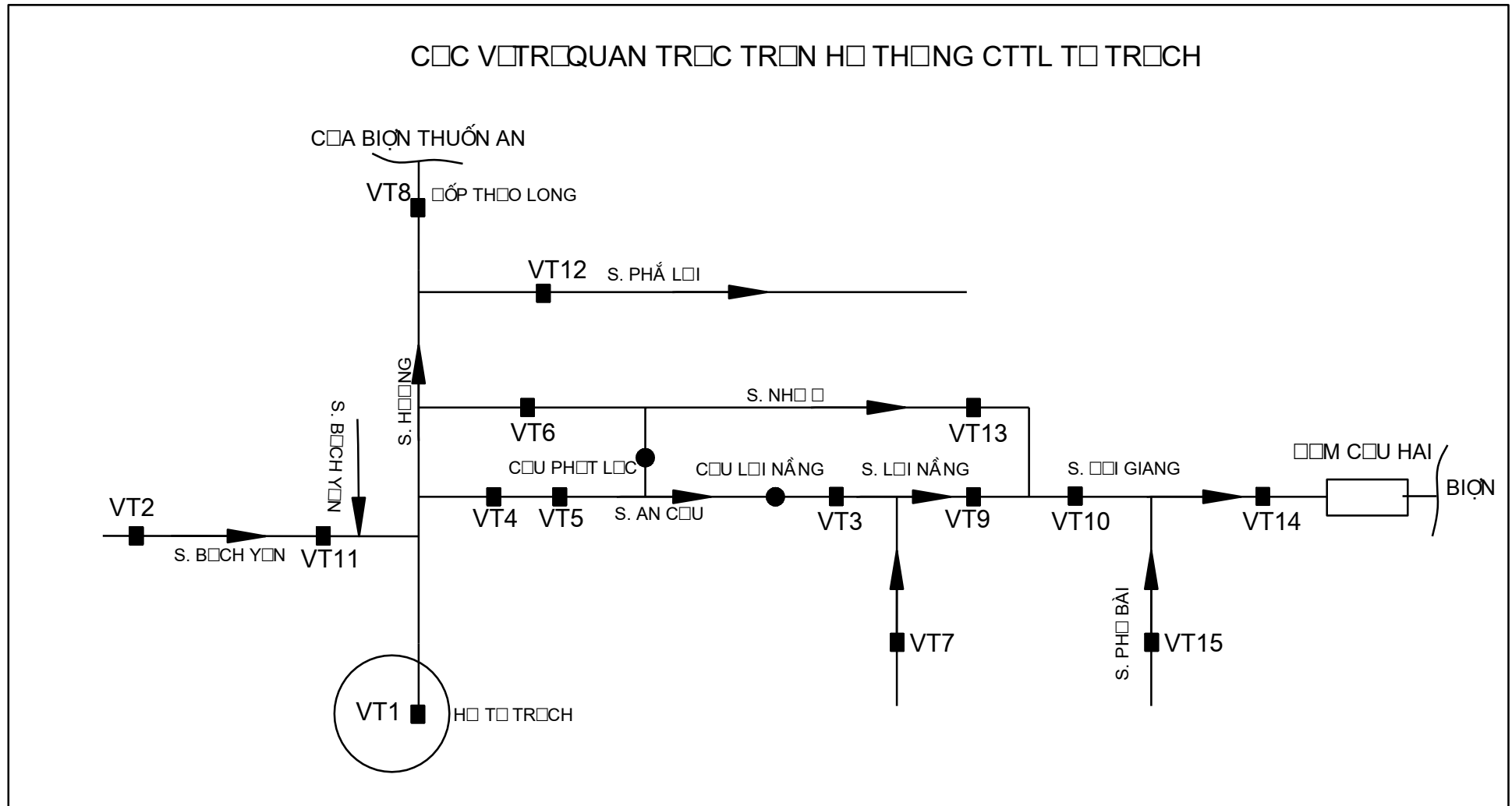
7. **Vị trí lấy mẫu:**

Bảng 1. Vị trí các điểm lấy mẫu giám sát chất lượng nước

STT	Tên vị trí	Tọa độ		Nguồn/sông	Mục đích lấy mẫu
		Vĩ độ N	Kinh độ E		
VT1	Hồ Tả Trạch	16°18'53.2"N	107°38'12.5"E	Hồ Tả Trạch	Phân tích các chỉ tiêu lý hóa và vi sinh
VT2	Trạm bơm La Chũ	16°29'20.6"N	107°30'59.9"E	Sông Hương	Phân tích các chỉ tiêu lý hóa và vi sinh
VT3	Phía sau nhà máy dệt Thủy Dương (sông An Cựu)	16°26'57.3"N	107°37'16.2"E	Sông An Cựu	Phân tích các chỉ tiêu lý hóa và vi sinh
VT4	Chợ An Cựu (sông An Cựu)	16°27'25.1"N	107°36'05.8"E	Sông An Cựu	Phân tích các chỉ tiêu lý hóa và vi sinh
VT5	Cổng Phú Cam sông An Cựu	16°27'21.5"N	107°35'38.2"E	Sông An Cựu	Phân tích các chỉ tiêu lý hóa và vi sinh
VT6	Đập Đá sông Hương	16°28'24.0"N	107°35'42.5"E	Sông Hương	Phân tích các chỉ tiêu lý hóa và vi sinh
VT7	Cầu Vực	16°25'33.66"N	107°39'14.0"E	Sông Lợi Nông	Phân tích các chỉ tiêu lý hóa và vi sinh
VT8	Đập Thảo Long	16°32'55.0"N	107°37'01.3"E	Sông Hương	Phân tích các chỉ tiêu lý hóa và vi sinh + Kiểm soát độ mặn
VT9	Trạm bơm Thủy Châu 1 sông Lợi Nông	16°26'40.6"N	107°39'09.3"E	Sông Lợi Nông	Phân tích các chỉ tiêu lý hóa và vi sinh
VT10	Trạm bơm Thủy Phù 2 sông Đại Giang	16°23'11.3"N	107°44'58.0"E	Sông Đại Giang	Phân tích các chỉ tiêu lý hóa và vi sinh
VT11	Trạm bơm Cổ Bưu kênh 5 xã, 7 xã sông Hương	16°28'28.5"N	107°31'53.6"E	Sông Hương	Phân tích các chỉ tiêu lý hóa và vi sinh

STT	Tên vị trí	Tọa độ		Nguồn/sông	Mục đích lấy mẫu
		Vĩ độ N	Kinh độ E		
VT12	Trạm bơm Phú Dương sông Phở Lợi	16°30'46.5"N	107°36'32.8"E	Sông Phở Lợi	Phân tích các chỉ tiêu lý hóa và vi sinh
VT13	Trạm bơm Thủy Thanh 2 sông Như Ý	16°27'48.6"N	107°38'53.6"E	Sông Như Ý	Phân tích các chỉ tiêu lý hóa và vi sinh
VT14	Cống Quan sông Đại Giang	16°21'35.1"N	107°46'32.5"E	Sông Đại Giang	Kiểm soát độ mặn
VT15	Phía sau KCN Phú Bài	16°22'47.96"N	107°41'37.94"E	Sông Phú Bài	Phân tích các chỉ tiêu lý hóa và vi sinh

8. Bản đồ vị trí các trạm quan trắc



Hình 1. Sơ đồ đường thẳng các vị trí quan trắc mẫu

9. Một số hình ảnh thông tin lúc lấy mẫu ngày 08-09, 22-23, 29-30/06/2023:



Hình 1. Hồ Tả Trạch



Hình 2. Cầu Vực



Hình 3. Chợ An Cựu



Hình 4. TB. Thủy Thanh



Hình 5. TB. Cổ Bưu



Hình 6. NMD Thủy Dương



Hình 7. Đo mặn ở đập Thảo Long



Hình 8. TB. La Chử



Hình 9. TB. Thủy Châu

II. ĐÁNH GIÁ CHẤT LƯỢNG NƯỚC THEO CHỈ SỐ CHẤT LƯỢNG NƯỚC WQI

Bảng 2. Kết quả đánh giá chất lượng nước theo chỉ số WQI tháng 6

TT	VT lấy mẫu		Ngày lấy mẫu	WQI	Đánh giá	Màu thể hiện		Xếp loại
1	VT1	Hồ Tả Trạch	08-09/06	98	Chất lượng nước rất tốt, đảm bảo yêu cầu cấp nước cho SXNN	Xanh nước biển		A
			22-23/06	97				
			29-30/06	97				
2	VT2	Trạm bơm La Chũ	08-09/06	93	Chất lượng nước rất tốt, đảm bảo yêu cầu cấp nước cho SXNN	Xanh nước biển		A
			22-23/06	90				
			29-30/06	90				
3	VT3	Nhà máy dệt Thủy Dương	08-09/06	83	Chất lượng nước tốt, đảm bảo yêu cầu cấp nước cho SXNN	Xanh lá cây		B
			22-23/06	77				
			29-30/06	78				
4	VT4	Chợ An Cựu	08-09/06	84	Chất lượng nước tốt, đảm bảo yêu cầu cấp nước cho SXNN	Xanh lá cây		B
			22-23/06	85				
			29-30/06	84				
5	VT5	Cổng Phú Cam	08-09/06	79	Chất lượng nước tốt, đảm bảo yêu cầu cấp nước cho SXNN	Xanh lá cây		B
			22-23/06	82				
			29-30/06	81				
6	VT6	Đập Đá	08-09/06	95	Chất lượng nước tốt, đảm bảo yêu cầu cấp nước cho SXNN	Xanh nước biển		A
			22-23/06	96				
			29-30/06	95				
7	VT7	Cầu Vực	08-09/06	85	Chất lượng nước tốt, đảm bảo yêu cầu cấp nước cho SXNN	Xanh lá cây		B
			22-23/06	71				
			29-30/06	80				
8	VT8	Đập Thảo Long	08-09/06	97	Chất lượng nước rất tốt, đảm bảo yêu cầu cấp nước cho SXNN	Xanh nước biển		A
			22-23/06	93				
			29-30/06	93				
9	VT9	Trạm bơm Thủy Châu 1	08-09/06	93	Chất lượng nước rất tốt, đảm bảo yêu cầu cấp nước cho SXNN	Xanh nước biển		A
			22-23/06	90				
			29-30/06	90				
10	VT10	Trạm bơm Thủy Phù 2	08-09/06	91	Chất lượng nước tốt, đảm bảo yêu cầu cấp nước cho SXNN	Xanh lá cây		B
			22-23/06	90				
			29-30/06	90				
11	VT11	Trạm bơm Cổ Buri	08-09/06	90	Chất lượng nước rất tốt, đảm bảo	Xanh nước biển		A
			22-23/06	92				

TT	VT lấy mẫu		Ngày lấy mẫu	WQI	Đánh giá	Màu thể hiện		Xếp loại
			29-30/06	92	yêu cầu cấp nước cho SXNN			
12	VT12	Trạm bơm Phú Dương	08-09/06	92	Chất lượng nước rất tốt, đảm bảo yêu cầu cấp nước cho SXNN	Xanh nước biển		A
			22-23/06	93				
			29-30/06	92				
13	VT13	Trạm bơm Thủy Thanh	08-09/06	94	Chất lượng nước tốt, đảm bảo yêu cầu cấp nước cho SXNN	Xanh nước biển		A
			22-23/06	90				
			29-30/06	89				
14	VT15	KCN Phú Bài	08-09/06	78	Chất lượng nước tốt, có thể sử dụng cấp nước cho SXNN	Xanh lá cây		B
			22-23/06	82				
			29-30/06	82				

Ghi chú: Đánh giá theo hướng dẫn kỹ thuật tính toán và công bố chỉ số chất lượng nước Việt Nam (VN_WQI) ban hành theo Quyết định 1460/QĐ-TCMT, ngày 12/11/2019 của Tổng cục Môi trường. Trong đó:

A- WQI từ 91-100: Sử dụng tốt cho mục đích cấp nước sinh hoạt

B- WQI từ 76-90: Sử dụng cho mục đích cấp nước sinh hoạt nhưng cần các biện pháp xử lý phù hợp;

C- WQI từ 51-75: Sử dụng cho mục đích tưới tiêu và các mục đích tương đương khác;

D- WQI từ 26-50: Sử dụng cho giao thông thủy và các mục đích tương đương khác;

E- WQI từ 10-25: Nước ô nhiễm nặng, cần các biện pháp xử lý trong tương lai;

G- WQI <10: Nước nhiễm độc, cần có biện pháp khắc phục, xử lý.

III. ĐÁNH GIÁ CHẤT LƯỢNG NƯỚC THEO CHỈ TIÊU HÓA LÝ VÀ VI SINH THÁNG 6

3.1. Các chỉ tiêu hóa lý và vi sinh

Bảng 3. Kết quả đánh giá chất lượng nước theo từng vị trí quan trắc

TT	Vị trí mẫu		Chỉ tiêu hóa lý và vi sinh vượt QCVN 08:2015 cột B1	Khuyến cáo
1	VT1	Hồ Tả Trạch	-Ngày 08-09,22-23,29-30/6/2023: Các chỉ tiêu phân tích đảm bảo giới hạn cho phép	- Chất lượng nước tốt, đảm bảo cấp nước cho sản xuất nông nghiệp.
2	VT2	Trạm bơm La Chũ	-Ngày 08-09,22-23,29-30/6/2023: Các chỉ tiêu phân tích đảm bảo giới hạn cho phép	- Chất lượng nước tốt, đảm bảo cấp nước cho sản xuất nông nghiệp.

TT	Vị trí mẫu		Chỉ tiêu hóa lý và vi sinh vượt QCVN 08:2015 cột B1	Khuyến cáo
3	VT3	Nhà máy dewatering Thủy Dương	- Ngày 08-09/6/2023: Các chỉ tiêu phân tích đảm bảo giới hạn cho phép - Ngày 22-23/6/2023: Có 03 chỉ tiêu vượt giới hạn cho phép là TSS, BOD ₅ , COD - Ngày 29-30/6/2023: Có 02 chỉ tiêu vượt giới hạn cho phép là TSS, BOD ₅	- Chất lượng nước tốt, đảm bảo yêu cầu cấp nước cho sản xuất nông nghiệp. Tuy nhiên có 1 số chỉ tiêu vượt giới hạn cho phép do đó trong quá trình cấp nước cần theo dõi, quan sát kỹ trước lúc vận hành.
4	VT4	Chợ An Cựu	- Ngày 08-09, 22-23, 29-30/6/2023: Các chỉ tiêu phân tích đảm bảo giới hạn cho phép	- Chất lượng nước tốt, đảm bảo cấp nước cho sản xuất nông nghiệp.
5	VT5	Cống Phú Cam	- Ngày 08-09/6/2023: Có 03 chỉ tiêu vượt giới hạn cho phép là BOD ₅ , NH ₄ ⁺ , PO ₄ ³⁻ - Ngày 22-23/6/2023: Có 01 chỉ tiêu vượt giới hạn cho phép là PO ₄ ³⁻ - Ngày 29-30/6/2023: Có 01 chỉ tiêu vượt giới hạn cho phép là PO ₄ ³⁻	- Chất lượng nước tốt, đảm bảo yêu cầu cấp nước cho sản xuất nông nghiệp. Tuy nhiên có 1 số chỉ tiêu vượt giới hạn cho phép do đó trong quá trình cấp nước cần theo dõi, quan sát kỹ trước lúc vận hành.
6	VT6	Đập Đá	- Ngày 08-09, 22-23, 29-30/6/2023: Các chỉ tiêu phân tích đảm bảo giới hạn cho phép	- Chất lượng nước tốt, đảm bảo cấp nước cho sản xuất nông nghiệp.
7	VT7	Cầu Vực	- Ngày 08-09/6/2023: Các chỉ tiêu phân tích đảm bảo giới hạn cho phép - Ngày 22-23/6/2023: Có 03 chỉ tiêu vượt giới hạn cho phép là COD, PO ₄ ³⁻ , NO ₂ ⁻ - Ngày 29-30/6/2023: Có 01 chỉ tiêu vượt giới hạn cho phép là PO ₄ ³⁻	- Chất lượng nước tốt, đảm bảo yêu cầu cấp nước cho sản xuất nông nghiệp. Tuy nhiên có 1 số chỉ tiêu vượt giới hạn cho phép do đó trong quá trình cấp nước cần theo dõi, quan sát kỹ trước lúc vận hành.
8	VT8	Đập Thảo Long	- Ngày 08-09, 22-23, 29-30/6/2023: Các chỉ tiêu phân tích đảm bảo giới hạn cho phép	- Chất lượng nước tốt, đảm bảo cấp nước cho sản xuất nông nghiệp.
9	VT9	Trạm bơm Thủy Châu 1	- Ngày 08-09, 22-23, 29-30/6/2023: Các chỉ tiêu phân tích đảm bảo giới hạn cho phép.	- Chất lượng nước tốt, đảm bảo cấp nước cho sản xuất nông nghiệp.

TT	Vị trí mẫu		Chỉ tiêu hóa lý và vi sinh vượt QCVN 08:2015 cột B1	Khuyến cáo
10	VT10	Trạm bơm Thủy Phù 2	-Ngày 08-09,22-23,29-30/6/2023: Các chỉ tiêu phân tích đảm bảo giới hạn cho phép.	- Chất lượng nước tốt, đảm bảo cấp nước cho sản xuất nông nghiệp.
11	VT11	Trạm bơm Cổ Bưu	-Ngày 08-09,22-23,29-30/6/2023: Các chỉ tiêu phân tích đảm bảo giới hạn cho phép.	- Chất lượng nước tốt, đảm bảo cấp nước cho sản xuất nông nghiệp.
12	VT12	Trạm bơm Phú Dương	-Ngày 08-09,22-23,29-30/6/2023: Các chỉ tiêu phân tích đảm bảo giới hạn cho phép	- Chất lượng nước tốt, đảm bảo cấp nước cho sản xuất nông nghiệp.
13	VT13	Trạm bơm Thủy Thanh	-Ngày 08-09,22-23,29-30/6/2023: Các chỉ tiêu phân tích đảm bảo giới hạn cho phép	- Chất lượng nước tốt, đảm bảo cấp nước cho sản xuất nông nghiệp.
14	VT15	Khu công nghiệp Phú Bài	- Ngày 08-09/6/2023: Có 02 chỉ tiêu vượt giới hạn cho phép là NH_4^+ , PO_4^{3-} - Ngày 22-23/6/2023: Các chỉ tiêu phân tích đảm bảo giới hạn cho phép - Ngày 29-30/6/2023: Có 02 chỉ tiêu vượt giới hạn cho phép là PO_4^{3-} , NH_4^+	- Chất lượng nước tốt, đảm bảo yêu cầu cấp nước cho sản xuất nông nghiệp. Tuy nhiên có 1 số chỉ tiêu vượt giới hạn cho phép do đó trong quá trình cấp nước cần theo dõi, quan sát kỹ trước lúc vận hành.

Ghi chú: QCVN 08-MT:2015/BTNMT cột B1 – Quy chuẩn kỹ thuật quốc gia về chất lượng nước mặt dùng cho mục đích tưới tiêu thủy lợi hoặc các mục đích sử dụng khác có yêu cầu chất lượng tương tự hoặc các mục đích sử dụng như loại B2.

3.2. Chỉ tiêu độ mặn

- Nhiệm vụ giám sát độ mặn tại 2 vị trí là đập Thảo Long (VT8) và Công Quan (VT14), kết quả ngày 08-09/6/2023, 22-23/6/2023 và 29-30/6/2023 cho thấy độ mặn ở phía thượng lưu đập là 0‰ nên các trạm bơm/cổng lấy nước ở phía thượng lưu có thể lấy nước để tưới lúa.

IV. KẾT LUẬN

- Lúa vụ Hè Thu đang trong giai đoạn lên cây con.

- Theo số liệu quan trắc chất lượng nước các ngày 08-09/06/2023, 22-23/06/2023 và 29-30/6/2023 nhận thấy: Chất lượng nước tại các vị trí quan trắc đều tốt và đảm bảo yêu cầu cấp nước cho SXNN, chỉ có các vị trí Nhà máy dệt Thủy Dương (VT3), Cống Phú Cam (VT5), Cầu Vực (VT7) và Khu công nghiệp Phú Bài (VT15) có 1 số chỉ tiêu vượt giới hạn cho phép nhưng không đáng kể. Tuy nhiên vẫn khuyến cáo các đơn vị quản lý vận hành các trạm bơm trên địa bàn cần giám sát chặt chẽ nguồn nước trước lúc vận hành để tránh tình trạng nguồn nước bị ô nhiễm gây ảnh hưởng đến nông nghiệp và nuôi trồng thủy sản trên địa bàn.

Đà Nẵng, ngày 06 tháng 7 năm 2023
VIỆN TRƯỞNG

(Đã ký)

Hoàng Ngọc Tuấn