

## BẢN TIN TUẦN 9

### “Kết quả quan trắc, dự báo chất lượng nước trong hệ thống công trình thủy lợi Bắc Nam Hà, phục vụ lấy nước sản xuất nông nghiệp”

(Từ 29/3/2023 đến 04/04/2023)

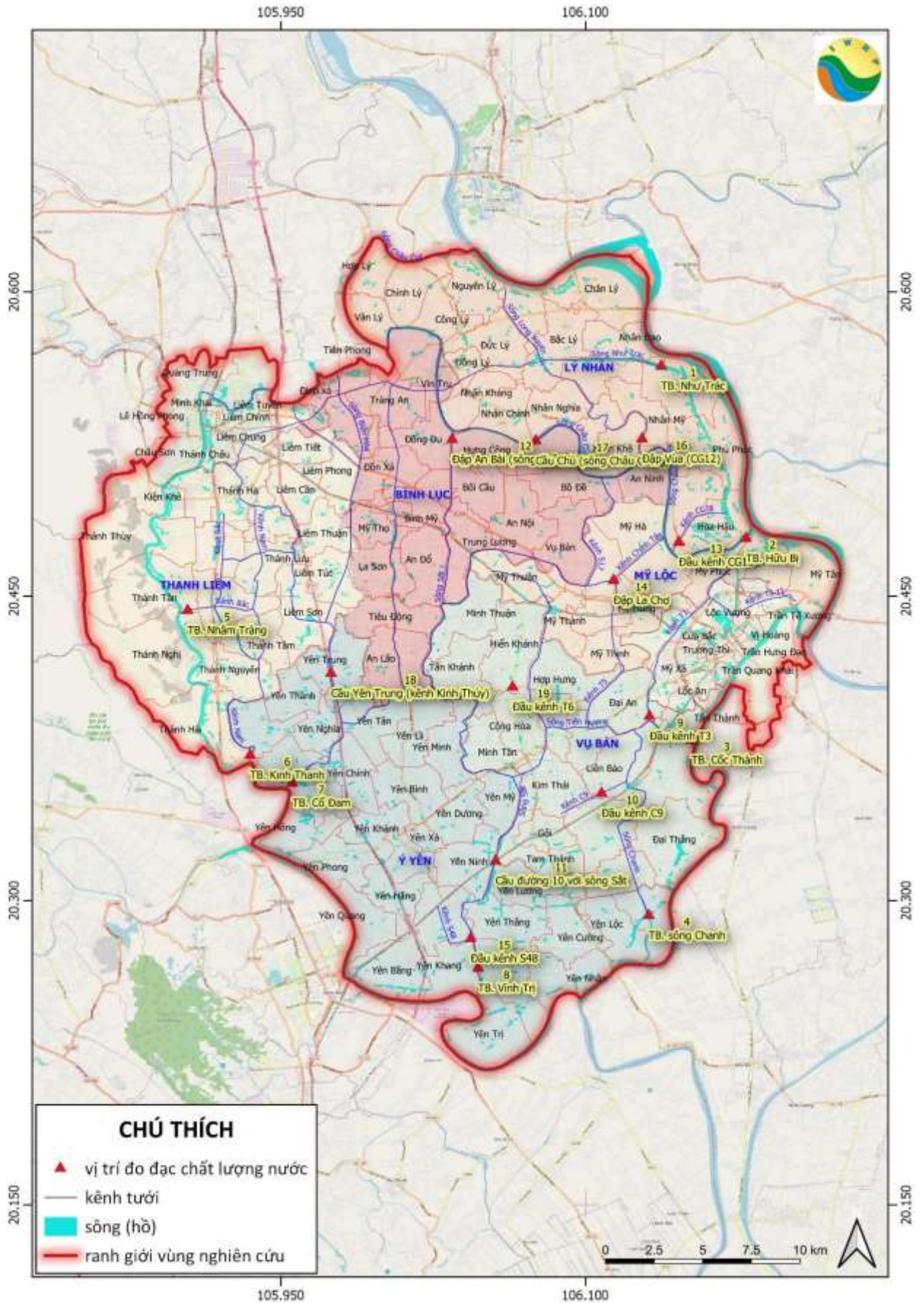
#### I. Kết quả giám sát chất lượng nước tuần từ ngày 29/3/2023 đến 04/04/2023

##### 1. Vị trí giám sát

TT	Tên vị trí lấy mẫu	Nguồn/Sông	Lý do xác định vị trí lấy mẫu
1	Cống Như Trác	Sông Hồng	Kiểm tra chất lượng nước hệ thống kênh Như Trác tưới cho khu vực Huyện Lý Nhân và phần Bắc huyện Bình Lục.
2	Cống Hữu Bị		Kiểm tra chất lượng nước hệ thống kênh Hữu Bị tưới cho khu vực Huyện Mỹ Lộc và phần Bắc huyện Bình Lục.
3	Cống Cốc Thành	Sông Đào	Kiểm tra chất lượng nước hệ thống kênh Cốc thành tưới cho khu vực Huyện Vụ Bản.
4	Cống sông Chanh		Kiểm tra chất lượng nước hệ thống kênh tiêu sông Chanh và tưới bổ sung cho khu vực Nam huyện Vụ Bản.
5	Cống Nhâm Tràng	Sông Đáy	Kiểm tra chất lượng nước hệ thống kênh tưới Nhâm Tràng, tưới cho Huyện Thanh Liêm và phần phía Bắc huyện Ý Yên, bổ sung nước vào hệ thống cuối kênh Như Trác.
6	Cống Kinh Thanh		Kiểm tra chất lượng nước hệ thống kênh tưới, tưới cho Huyện Thanh Liêm
7	Cống Cỏ Đam		Kiểm tra chất lượng nước hệ thống kênh tưới Cỏ Đam, tưới cho Huyện Ý Yên
8	Cống Vĩnh Trị		Kiểm tra chất lượng nước hệ thống kênh tưới, tiêu kết hợp, tưới cho Huyện Ý Yên và Huyện Vụ Bản
9	Đầu kênh T3	Kênh T3	Kiểm tra chất lượng nước trên kênh T3 là kênh trực tiếp nhận nước thải dọc thành phố Nam Định, nhưng vẫn sử dụng để cấp cho tưới qua trạm bơm Cốc Thành

<b>TT</b>	<b>Tên vị trí lấy mẫu</b>	<b>Nguồn/Sông</b>	<b>Lý do xác định vị trí lấy mẫu</b>
10	Đầu kênh C9	Sông Chanh	Kiểm tra chất lượng nước hệ thống sông Chanh, tưới tiêu kết hợp cho huyện Ý Yên.
11	Cầu đường 10 với sông Sắt	Sông Sắt	Kiểm tra chất lượng nước sông Sắt, tưới tiêu kết hợp khu vực phía nam huyện Ý Yên
12	Đập An Bài (sông Châu Giang)	Sông Châu Giang	Kiểm tra chất lượng nước hệ thống sông Sắt, tưới tiêu kết hợp cho Huyện Bình Lục.
13	Đầu kênh CG16		Kiểm tra chất lượng nước hệ thống kênh tưới tiêu kết hợp và nhận nước thải từ KCN Hòa Hậu
14	Đập La Chợ		Kiểm tra chất lượng nước hệ thống, tưới tiêu kết hợp cho Huyện Mỹ Lộc.
15	Đầu kênh S48	Kênh S48	Kiểm tra chất lượng nước hệ thống tưới, tiêu nông nghiệp và khu vực làng nghề mây tre đan huyện Ý Yên.
16	Đập Vùa (CG12)	Kênh Vùa	Kiểm tra chất lượng nước hệ thống tưới cho Huyện Lý Nhân.
17	Cầu Chủ (sông Châu Giang)	Sông Châu Giang	Vị trí ô nhiễm do nhận nước thải các huyện Bình Lục, Lý Nhân
18	Cầu Yên Trung (kênh Kinh Thủy)	Kênh Kinh Thủy	Kiểm tra chất lượng nước hệ thống tiêu Huyện Thanh Liêm. Vị trí ô nhiễm do nhận nước thải của huyện Thanh Liêm
19	Đầu kênh C19 (kênh tiêu sông Chanh)	Kênh C19	Kiểm tra chất lượng nước tưới tiêu kết hợp và nước thải từ KCN Bảo Minh, thành phố Nam Định với các ngành sản xuất: dệt, nhuộm, cơ khí, chế biến gỗ, đồ điện.
20	Đầu kênh T6	Kênh T6	Nước thải TP. Nam Định nhưng vẫn được sử dụng tưới cho khu vực huyện Vụ Bản

# BẢN ĐỒ GIÁM SÁT CLN HỆ THỐNG CTTL BẮC NAM HÀ NĂM 2023



## 2. Thông tin lúc giám sát

Trong thời gian từ 29/3/2023 – 04/04/2023 không thực hiện giám sát

## 3. Kết quả đo đạc

Do không khảo sát nên không có kết quả để đánh giá, so sánh với tuần trước và cùng kỳ năm trước

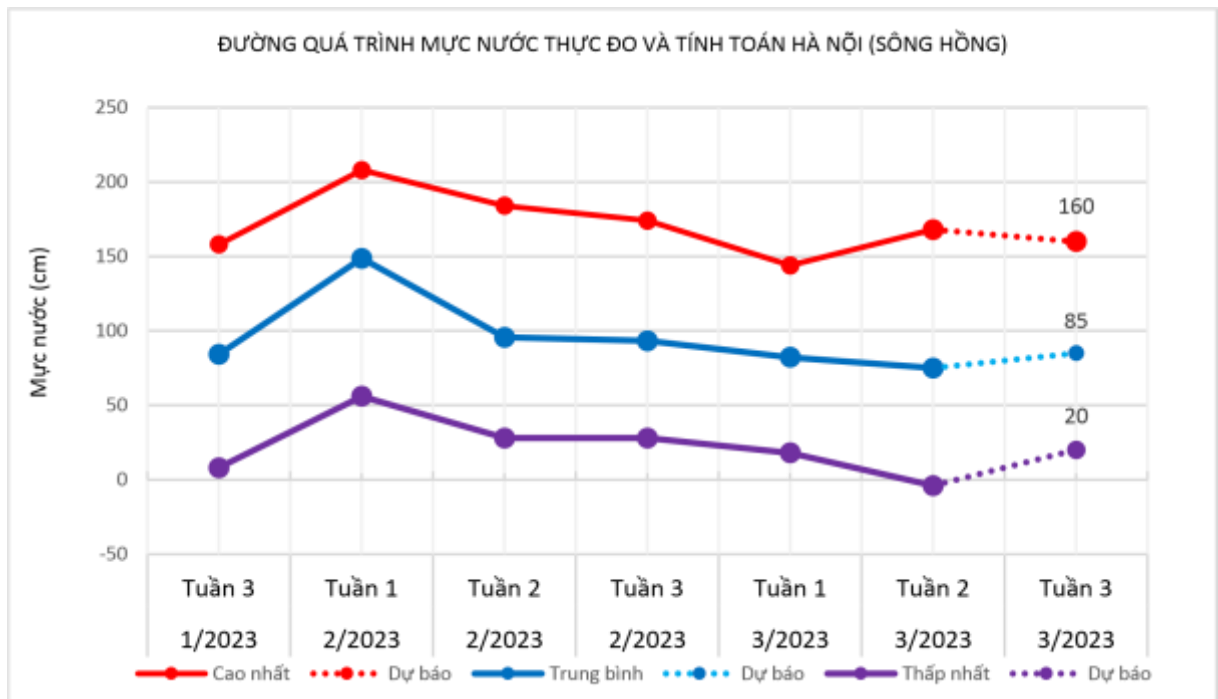
### II. Dự báo chất lượng nước tuần từ ngày 29/3/2023 đến 04/04/2023

#### 1. Diễn biến thủy văn và lịch sản xuất trong tuần

Dự báo lượng mưa tại Hà Nam trong tuần nhiều mây và có mưa nhẹ.

Dự báo lượng mưa tại Nam Định trong tuần nhiều mây và có thể có mưa nhỏ.

Trong 10 ngày qua, hạ lưu hệ thống sông Hồng tại Hà Nội biến đổi chậm. Trong 11 ngày tới, mực nước hạ lưu hệ thống sông Hồng sẽ tiếp tục biến đổi chậm.



HTCTTL Bắc Nam Hà đã lấy đủ nước để tưới dưỡng cho lúa.

## 2. Dự báo tình hình chất lượng nước trong tuần

Vị trí	DO							B1- QCVN 08-2015
	Tuần dự báo							
	29/03	30/03	31/03	01/04	02/04	03/04	04/04	
Cống Như Trác	7.088	7.090	7.090	7.090	7.090	7.090	7.090	≥ 4
Cống Hữu Bị	6.488	6.519	6.562	6.612	6.660	6.705	6.743	≥ 4
Cống Cốc Thành	5.134	5.150	5.164	5.176	5.186	5.195	5.202	≥ 4
Cống sông Chanh	5.368	5.373	5.377	5.382	5.388	5.395	5.402	≥ 4
Cống Nhâm Tràng	5.492	5.584	5.614	5.627	5.634	5.638	5.641	≥ 4
Cống Kinh Thanh	5.612	5.611	5.624	5.637	5.647	5.653	5.657	≥ 4
Cống Cỏ Đam	5.373	5.462	5.526	5.561	5.583	5.598	5.610	≥ 4
Cống Vĩnh Trị	5.003	4.993	4.996	5.001	5.007	5.014	5.020	≥ 4
Đầu kênh T3	5.308	5.375	5.435	5.487	5.532	5.571	5.606	≥ 4
Đầu kênh C9	5.988	6.092	6.168	6.234	6.298	6.360	6.422	≥ 4
Cầu đường 10 với sông Sắt	5.071	5.076	5.081	5.087	5.093	5.100	5.108	≥ 4
Đập An Bài (sông Châu Giang)	6.185	6.236	6.293	6.354	6.418	6.479	6.537	≥ 4
Đầu kênh CG16	3.650	3.650	3.650	3.650	3.650	3.650	3.650	≥ 4
Đập La Chợ	6.524	6.591	6.661	6.720	6.767	6.802	6.830	≥ 4
Đầu kênh S48	3.020	3.020	3.020	3.020	3.020	3.020	3.020	≥ 4
Đập Vùa (CG12)	6.882	6.929	6.949	6.959	6.964	6.968	6.971	≥ 4
Cầu Chủ (sông Châu Giang)	6.389	6.459	6.533	6.602	6.662	6.712	6.753	≥ 4
Cầu Yên Trung (kênh Kinh Thủy)	5.426	5.966	6.282	6.448	6.544	6.605	6.648	≥ 4
Đầu kênh C19 (kênh tiêu sông Chanh)	5.318	5.371	5.431	5.490	5.545	5.596	5.642	≥ 4
Đầu kênh T6	5.173	5.206	5.233	5.257	5.278	5.295	5.311	≥ 4

NO <sub>3</sub> <sup>-</sup>								B1- QCVN 08- 2015
Vị trí	Tuần dự báo							
	29/03	30/03	31/03	01/04	02/04	03/04	04/04	
Cống Như Trác	0.290	0.286	0.286	0.286	0.286	0.286	0.286	≤ 10
Cống Hữu Bị	1.363	1.332	1.273	1.199	1.123	1.052	0.989	≤ 10
Cống Cốc Thành	8.113	8.020	7.961	7.922	7.895	7.875	7.859	≤ 10
Cống sông Chanh	5.991	6.015	6.065	6.109	6.140	6.158	6.167	≤ 10
Cống Nhâm Trảng	3.722	3.549	3.492	3.467	3.454	3.446	3.441	≤ 10
Cống Kinh Thanh	4.202	4.216	4.198	4.175	4.158	4.148	4.141	≤ 10
Cống Cổ Đam	3.279	3.113	2.996	2.932	2.894	2.868	2.848	≤ 10
Cống Vĩnh Trị	3.940	4.022	4.062	4.086	4.104	4.117	4.128	≤ 10
Đầu kênh T3	5.944	5.655	5.439	5.282	5.167	5.082	5.016	≤ 10
Đầu kênh C9	2.486	2.304	2.173	2.058	1.947	1.836	1.728	≤ 10
Cầu đường 10 với sông Sắt	4.071	4.058	4.049	4.045	4.042	4.039	4.036	≤ 10
Đập An Bài (sông Châu Giang)	2.115	2.029	1.930	1.822	1.710	1.600	1.497	≤ 10
Đầu kênh CG16	4.800	4.800	4.800	4.800	4.800	4.800	4.800	≤ 10
Đập La Chợ	1.368	1.253	1.133	1.031	0.952	0.891	0.844	≤ 10
Đầu kênh S48	6.900	6.900	6.900	6.900	6.900	6.900	6.900	≤ 10
Đập Vùa (CG12)	0.722	0.629	0.591	0.572	0.561	0.554	0.549	≤ 10
Cầu Chủ (sông Châu Giang)	1.698	1.571	1.438	1.313	1.204	1.112	1.037	≤ 10
Cầu Yên Trung (kênh Kinh Thủy)	3.338	2.337	1.767	1.479	1.315	1.212	1.141	≤ 10
Đầu kênh C19 (kênh tiêu sông Chanh)	10.3310	10.597	10.652	10.630	10.583	10.529	10.1076	≤ 10
Đầu kênh T6	7.575	7.396	7.281	7.202	7.146	7.106	7.075	≤ 10

<b>BOD<sub>5</sub></b>								<b>B1- QCVN 08-2015</b>
<b>Vị trí</b>	<b>Tuần dự báo</b>							
	<b>29/03</b>	<b>30/03</b>	<b>31/03</b>	<b>01/04</b>	<b>02/04</b>	<b>03/04</b>	<b>04/04</b>	
Cống Như Trác	9.684	9.662	9.657	9.656	9.656	9.656	9.656	≤ 15
Cống Hữu Bị	7.555	7.298	6.956	6.566	6.176	5.816	5.500	≤ 15
Cống Cốc Thành	15.418	15.352	15.288	15.230	15.179	15.133	15.091	≤ 15
Cống sông Chanh	12.965	12.941	12.912	12.878	12.839	12.798	12.757	≤ 15
Cống Nhâm Trảng	14.827	14.204	14.001	13.914	13.868	13.840	13.822	≤ 15
Cống Kinh Thanh	21.309	21.405	21.362	21.293	21.240	21.206	21.185	≤ 15
Cống Cỏ Đam	17.672	17.160	16.766	16.546	16.415	16.321	16.244	≤ 15
Cống Vĩnh Trị	16.437	16.503	16.552	16.598	16.642	16.684	16.724	≤ 15
Đầu kênh T3	14.896	14.598	14.305	14.043	13.808	13.595	13.401	≤ 15
Đầu kênh C9	11.501	10.832	10.340	9.897	9.453	8.999	8.545	≤ 15
Cầu đường 10 với sông Sắt	16.231	16.283	16.321	16.351	16.375	16.391	16.401	≤ 15
Đập An Bài (sông Châu Giang)	10.158	9.819	9.421	8.975	8.504	8.036	7.593	≤ 15
Đầu kênh CG16	24.900	24.900	24.900	24.900	24.900	24.900	24.900	≤ 15
Đập La Chợ	7.079	6.639	6.112	5.638	5.259	4.967	4.740	≤ 15
Đầu kênh S48	25.700	25.700	25.700	25.700	25.700	25.700	25.700	≤ 15
Đập Vườ (CG12)	4.184	3.731	3.553	3.468	3.418	3.385	3.362	≤ 15
Cầu Chủ (sông Châu Giang)	8.425	7.898	7.330	6.784	6.302	5.898	5.567	≤ 15
Cầu Yên Trung (kênh Kinh Thủy)	13.196	9.689	7.683	6.664	6.083	5.712	5.457	≤ 15
Đầu kênh C19 (kênh tiêu sông Chanh)	15.111	14.786	14.438	14.099	13.782	13.485	13.209	≤ 15
Đầu kênh T6	15.320	15.187	15.057	14.938	14.834	14.739	14.653	≤ 15

Vị trí	NH <sub>4</sub> <sup>+</sup>							B1- QCVN 08-2015
	Tuần dự báo							
	29/03	30/03	31/03	01/04	02/04	03/04	04/04	
Cống Như Trác	6.427	6.421	6.419	6.418	6.418	6.418	6.418	≤ 0,9
Cống Hữu Bị	0.692	0.597	0.524	0.462	0.409	0.363	0.324	≤ 0,9
Cống Cốc Thành	4.138	4.080	4.048	4.029	4.018	4.011	4.006	≤ 0,9
Cống sông Chanh	1.089	1.117	1.155	1.188	1.212	1.228	1.239	≤ 0,9
Cống Nhâm Trảng	2.645	2.617	2.609	2.606	2.605	2.604	2.603	≤ 0,9
Cống Kinh Thanh	2.258	2.275	2.279	2.279	2.278	2.277	2.277	≤ 0,9
Cống Cỏ Đam	1.163	1.151	1.135	1.127	1.123	1.119	1.116	≤ 0,9
Cống Vĩnh Trị	0.934	0.937	0.941	0.946	0.951	0.957	0.962	≤ 0,9
Đầu kênh T3	2.691	2.523	2.411	2.341	2.299	2.271	2.252	≤ 0,9
Đầu kênh C9	0.644	0.601	0.573	0.548	0.523	0.497	0.470	≤ 0,9
Cầu đường 10 với sông Sắt	0.909	0.914	0.920	0.926	0.932	0.938	0.943	≤ 0,9
Đập An Bài (sông Châu Giang)	0.547	0.529	0.506	0.480	0.452	0.424	0.397	≤ 0,9
Đầu kênh CG16	0.740	0.740	0.740	0.740	0.740	0.740	0.740	≤ 0,9
Đập La Chợ	0.378	0.382	0.353	0.317	0.284	0.256	0.234	≤ 0,9
Đầu kênh S48	2.300	2.300	2.300	2.300	2.300	2.300	2.300	≤ 0,9
Đập Vùa (CG12)	0.147	0.115	0.104	0.099	0.095	0.093	0.092	≤ 0,9
Cầu Chủ (sông Châu Giang)	0.431	0.400	0.365	0.331	0.302	0.278	0.258	≤ 0,9
Cầu Yên Trung (kênh Kinh Thủy)	0.482	0.332	0.251	0.214	0.194	0.182	0.174	≤ 0,9
Đầu kênh C19 (kênh tiêu sông Chanh)	1.451	1.641	1.704	1.724	1.730	1.730	1.727	≤ 0,9
Đầu kênh T6	3.776	3.667	3.603	3.565	3.543	3.529	3.520	≤ 0,9

Kết quả dự báo DO trong tuần đều có giá trị thỏa mãn giới hạn B1 của QCVN 08-MT/2015/BTNMT trừ Đầu kênh CG 16 và S 48.

Kết quả dự báo NO<sub>3</sub><sup>-</sup> trong tuần đều có giá trị thỏa mãn giới hạn B1 của QCVN 08-MT/2015/BTNMT trừ đầu kênh C 19.

Hầu hết các vị trí có hàm lượng BOD<sub>5</sub> trong kỳ dự báo đạt giới hạn B1 của QCVN 08-MT/2015/BTNMT trừ các vị trí như Cống Cốc Thành, Kinh Thanh, Cỏ Đam, Vĩnh Trị, Cầu đường 10, Đầu kênh CG16, S 48, C 19 và T6.

Kết quả dự báo NH<sub>4</sub><sup>+</sup> trong tuần hầu hết có giá trị vượt giới hạn B1 của QCVN 08-MT/2015/BTNMT trừ Cống Hữu Bị, Đầu kênh C9, Đập An Bài, Đầu kênh CG 16, Đập La Chợ, Đập Vùa, Cầu Chủ, Yên Trung.

### III. Các đề xuất, kiến nghị

#### 1. Nhận xét

Chất lượng nước hệ thống Bắc Nam Hà trong thời đoạn dự báo có các vị trí vượt giới hạn B1 của QCVN 08-MT/2015/BTNMT nhiều hơn tuần trước.

#### 2. Đề xuất.



Đề nghị Công ty KTCTTL Bắc Nam Hà tiếp tục tận dụng triều để trao đổi nước sông và trong hệ thống, tăng cường vận hành các cống để đưa nước vào hệ thống. Mở cống Hữu Bị lấy nước vào sông Châu Giang từ đó mở Đập An Bài lấy nước vào sông Sắt. Hiện tại đã đủ nước tưới dưỡng cho lúa, cần mở các cống để tiêu nước ra sông như: Như Trác, Cốc Thành, Sông Chanh, Nhâm Tràng, Vĩnh Trị, Cồ Đàm.

### **3. Dự báo chung.**

Với dự báo lượng mưa và mực nước như dự báo ở trên thì mức độ ô nhiễm chất lượng nước trong HTCTTL Bắc Nam Hà sẽ tăng. Hàm lượng các thông số như BOD<sub>5</sub>, NH<sub>4</sub><sup>+</sup>, NO<sub>3</sub><sup>-</sup> sẽ có xu hướng tăng, hàm lượng Oxy hòa tan trong nước sẽ có xu hướng giảm./.

#### ***Nơi nhận:***

- Cục Thủy lợi;
- Viện kỹ thuật TNN;
- Cty TNHH MTV KTCTTL Thủy lợi Bắc Nam Hà;
- Chi cục thủy lợi tỉnh Hà Nam;
- Chi cục thủy lợi tỉnh Nam Định;
- Lưu phòng TN&TVQLCLN,MT.

#### **VIỆN QUY HOẠCH THỦY LỢI**